

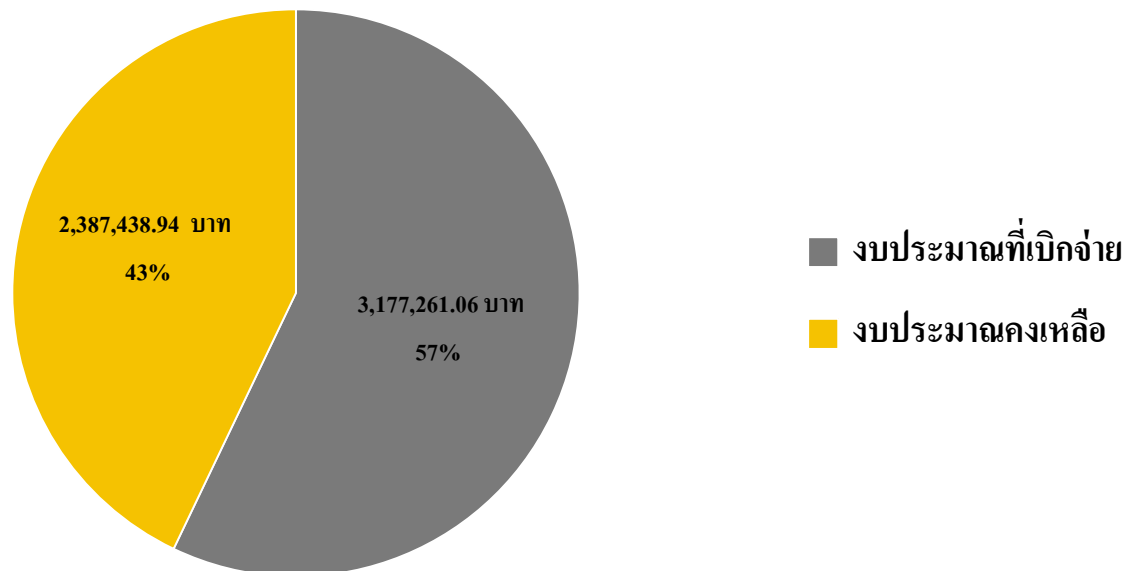
ผลการเบิกจ่ายงบประมาณรายจ่าย ประจำปีงบประมาณ พ.ศ. 2562

สถาบันฯ ได้รับจัดสรรงบประมาณ ประจำปี พ.ศ. 2562 จำนวน 210,692,868.- บาท

งบรายจ่าย	จำนวนเงิน (บาท)
งบบุคลากร	5,564,700.00
งบดำเนินงาน	101,638,368.00
งบลงทุน	95,954,000.00
งบอุดหนุน	-
งบรายจ่ายอื่น	7,535,800.00

ผลการเบิกจ่ายงบประมาณรายจ่าย ประจำปีงบประมาณ พ.ศ. 2562

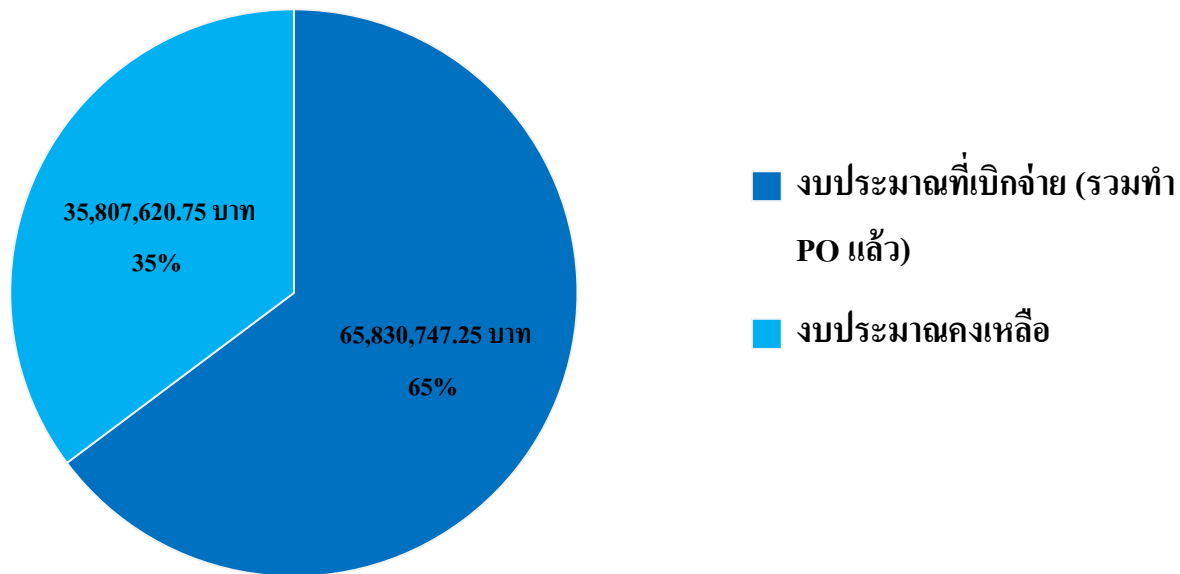
งบบุคลากร จำนวน 5,564,700.- บาท



ข้อมูล ณ วันที่ 16 พฤษภาคม 2562

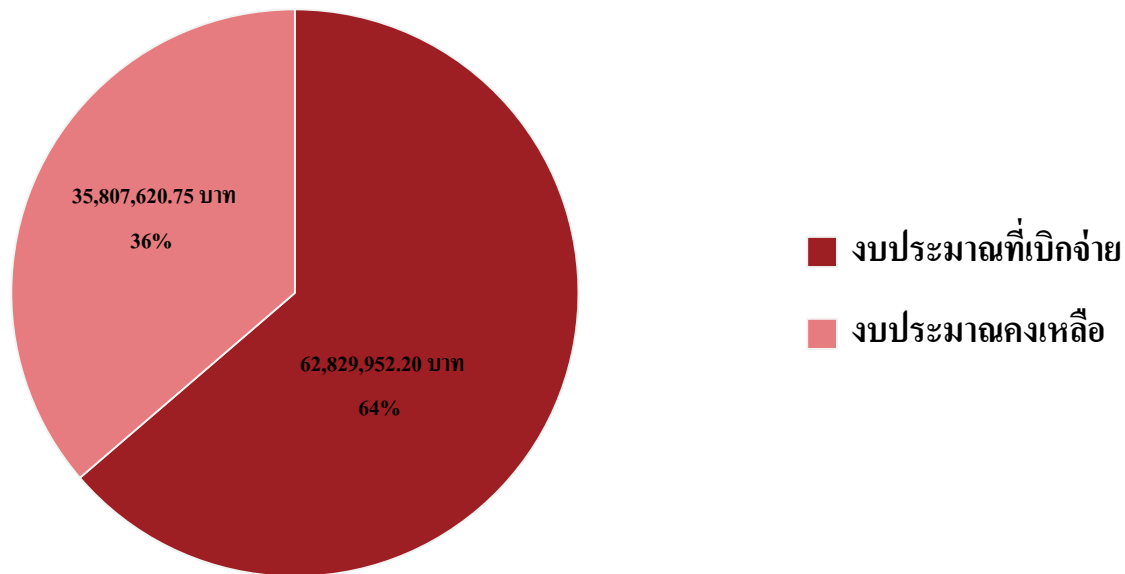
ผลการเบิกจ่ายงบประมาณรายจ่าย ประจำปีงบประมาณ พ.ศ. 2562

งบดำเนินงาน จำนวน 101,638,368.- บาท



ผลการเบิกจ่ายงบประมาณรายจ่าย ประจำปีงบประมาณ พ.ศ. 2562

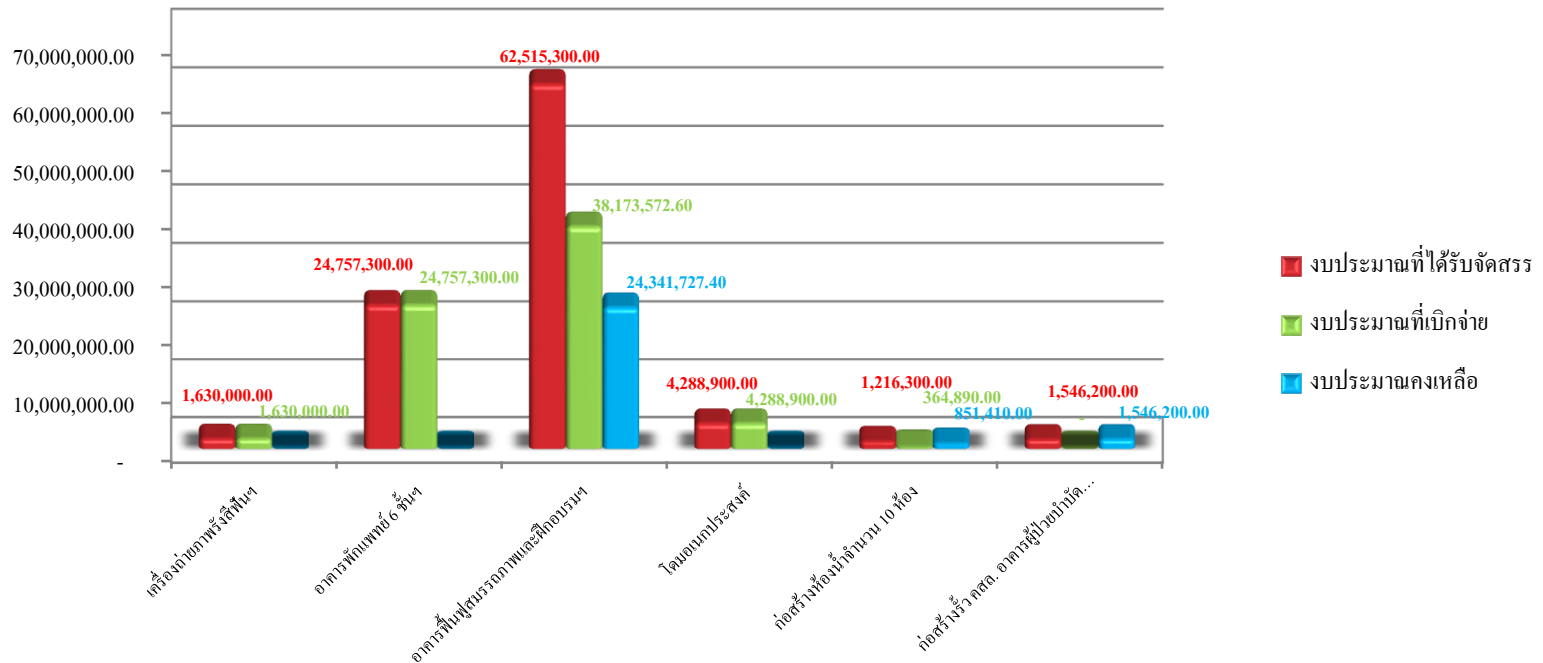
งบลงทุน จำนวน 95,954,000.- บาท



ข้อมูล ณ วันที่ 16 พฤษภาคม 2562

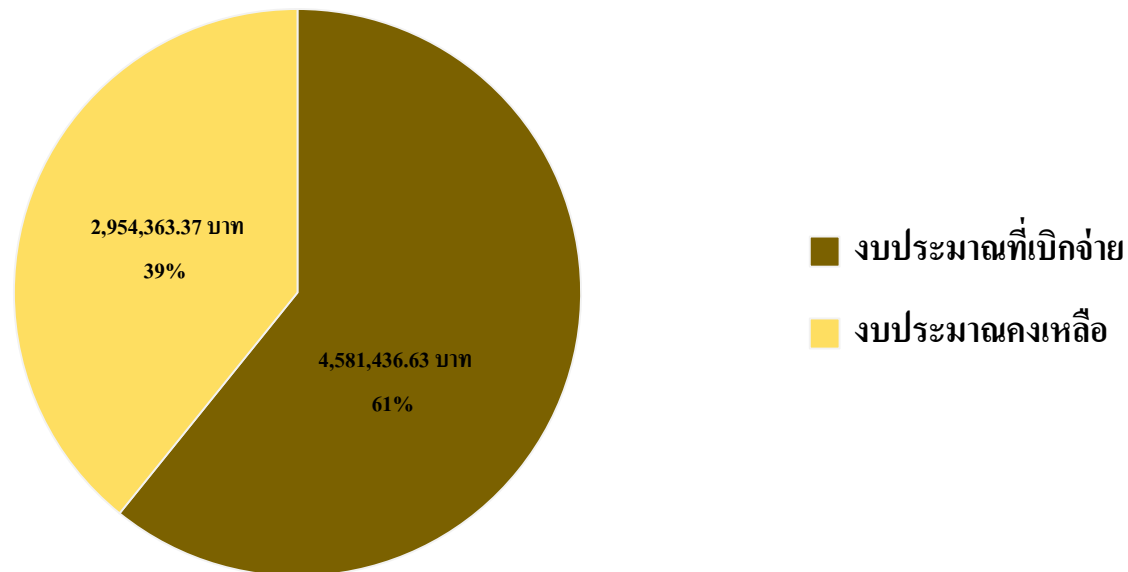
ผลการเบิกจ่ายงบประมาณรายจ่าย ประจำปีงบประมาณ พ.ศ. 2562

รายละเอียดการเบิกจ่ายงบลงทุน



ผลการเบิกจ่ายงบประมาณรายจ่าย ประจำปีงบประมาณ พ.ศ. 2562

งบรายจ่ายอื่นๆ จำนวน 7,535,800.- บาท



ผลการเบิกจ่ายงบประมาณรายจ่าย ประจำปีงบประมาณ พ.ศ. 2562

สรุปข้อมูลการเบิกจ่าย

งบรายจ่าย	งบประมาณหลังโอน เปลี่ยนแปลง	ผลการเบิกจ่าย						งบประมาณคงเหลือ	
		สำรองเงินทุน	PO	เบิกจ่ายจริง		เบิกจ่ายรวม PO และสำรอง เงินทุน			
			จำนวน	จำนวน	ร้อยละ	จำนวน	ร้อยละ	จำนวน	ร้อยละ
รวมทั้งสิ้น	210,692,868.00	-	46,271,195.26	123,272,249.68	58.51%	169,543,444.94	80.47%	41,149,423.06	19.53%
1. งบบุคลากร	5,564,700.00	-	-	3,177,261.06	57.10%	3,177,261.06	57.10%	2,387,438.94	42.90%
2. งบดำเนินงาน	101,638,368.00	-	13,147,147.46	52,683,599.79	51.83%	65,830,747.25	64.77%	35,807,620.75	35.23%
3. งบลงทุน	95,954,000.00	-	33,124,047.80	62,829,952.20	65.48%	95,954,000.00	100.00%	-	0.00%
3.1 ครุภัณฑ์	1,630,000.00	-	-	1,630,000.00	100.00%	1,630,000.00	100.00%	-	0.00%
3.2 สิ่งก่อสร้าง	94,324,000.00	-	33,124,047.80	61,199,952.20	64.88%	94,324,000.00	100.00%	-	0.00%
4. งบอุดหนุน	-	-	-	-	0.00%	-	0.00%	-	0.00%
5. งบรายจ่ายอื่น	7,535,800.00	-	-	4,581,436.63	60.80%	4,581,436.63	60.80%	2,954,363.37	39.20%