

ឧបនាយករដ្ឋមន្ត្រី

រដ្ឋមន្ត្រីទទួលបន្ទុក

ក្រសួងសេដ្ឋកិច្ច និងហិរញ្ញវត្ថុ ។ រាជធានីភ្នំពេញ ។ លេខ ១២៧ ប្រ.ជស ។ ថ្ងៃទី ១២ ខែ កញ្ញា ឆ្នាំ ២០១២

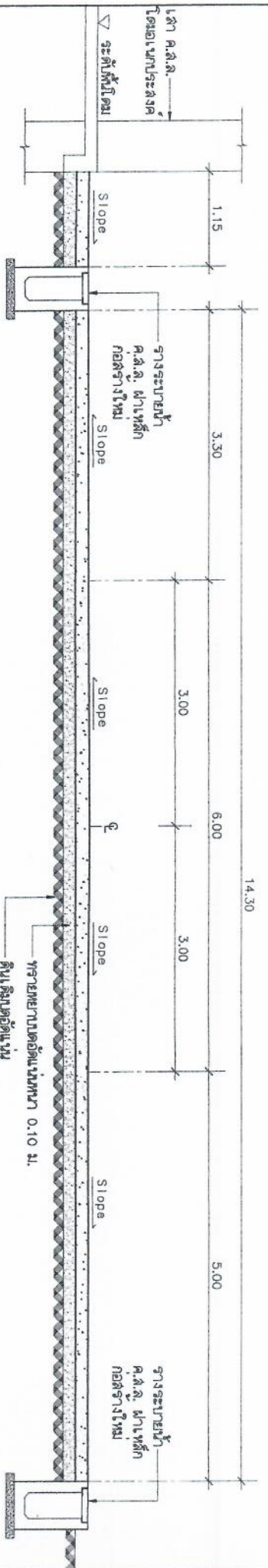
ស្តីពី ការអនុម័ត លើ គម្រោង បញ្ជី ឈ្មោះ អ្នកប្រើប្រាស់ ប្រព័ន្ធគណនេយ្យ ។



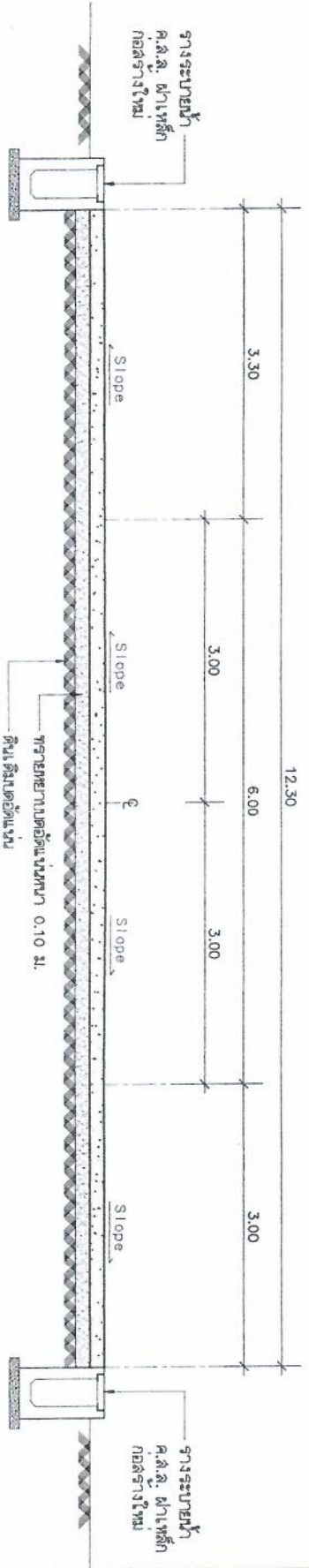








แบบรูปตัดถนนคอนกรีตเสริมเหล็กพร้อมรางระบายน้ำ LINE 2  
มาตราส่วน 1 : 50



แบบรูปตัดถนนคอนกรีตเสริมเหล็กพร้อมรางระบายน้ำ LINE 1, 3  
มาตราส่วน 1 : 50



กรมช่างบริหารการช่างภาพ  
กองแบบแปลน

เอกสารเลขที่  
น.ส.ร./น.ม./๕๕

แบบอาคาร

วันที่รับไปงานแบบอาคาร  
วันที่รับไปงานแบบอาคาร  
วันที่รับไปงานแบบอาคาร

วันที่รับไปงานแบบอาคาร  
วันที่รับไปงานแบบอาคาร  
วันที่รับไปงานแบบอาคาร

วันที่รับไปงานแบบอาคาร  
วันที่รับไปงานแบบอาคาร  
วันที่รับไปงานแบบอาคาร

วันที่รับไปงานแบบอาคาร  
วันที่รับไปงานแบบอาคาร  
วันที่รับไปงานแบบอาคาร

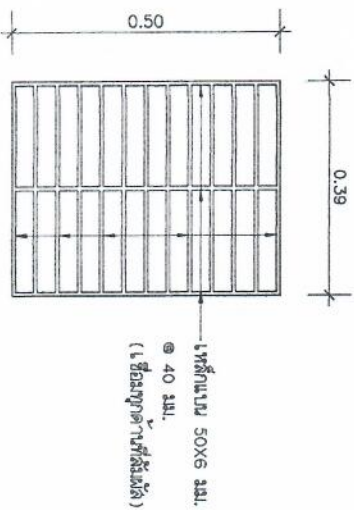
วันที่รับไปงานแบบอาคาร  
วันที่รับไปงานแบบอาคาร  
วันที่รับไปงานแบบอาคาร

วันที่รับไปงานแบบอาคาร  
วันที่รับไปงานแบบอาคาร  
วันที่รับไปงานแบบอาคาร

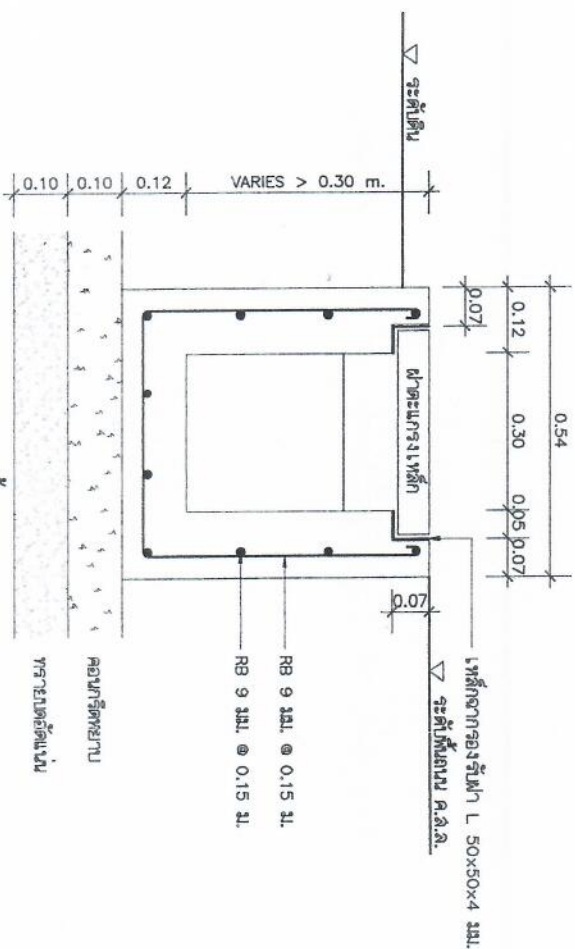
วันที่รับไปงานแบบอาคาร  
วันที่รับไปงานแบบอาคาร  
วันที่รับไปงานแบบอาคาร

วันที่รับไปงานแบบอาคาร  
วันที่รับไปงานแบบอาคาร  
วันที่รับไปงานแบบอาคาร

วันที่รับไปงานแบบอาคาร  
วันที่รับไปงานแบบอาคาร  
วันที่รับไปงานแบบอาคาร



แบบขยายตะแกรงเหล็ก  
ขนาดจริง 1 : 10



ขยายจางระบายนํ้า ค.ส.ล.  
ขนาดจริง 1 : 10

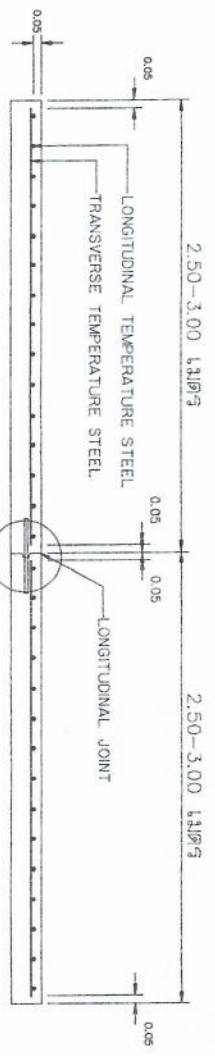
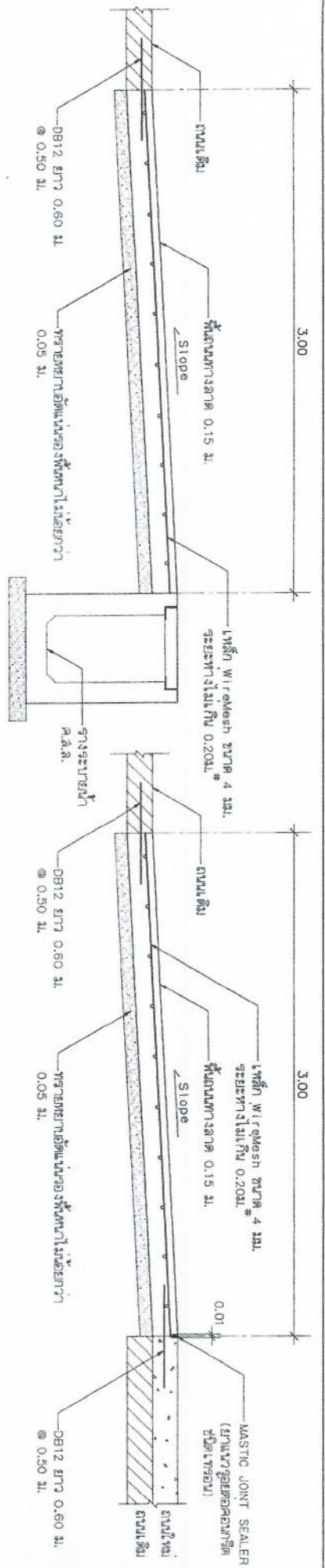
รายละเอียด :

- ใช้คอนกรีตที่กำลังอัดประลัยของแท่งคอนกรีตด้วยจางรูปทศกัณฐ์ 15x15x15 ซม. อายุ 28 วัน มีเนื้อกว่า 280 กก./ค.จ.ท. หรืออยู่ในใ้พื้นที่คอนกรีตในอัตราส่วน 1:2:4 ให้อ่างได้มาตรฐานที่คอนกรีตหมดและเหลือเล็กน้อย
- งานคอนกรีตทั้งหมดไม่ต้องจกปูน แต่เมื่อคอนกรีตตัวต้องรีบปาดฉีก ไล่ค้ำ และไล่ระดับ หากถอยเบบตัวค้ำไม่รีบ ปัดเป็นพื้นเหล็ก ให้ฉาบปิดผนัง เรียบของงาน
- ความลาดเอียงของราง 1 : 200
- ฝาตะแกรงเหล็ก ใช้เหล็กฉากที่เส้นเหล็กที่ 10 ลึกลงดิน 2 ชั้น และพาดด้วยลวดเหล็ก พาดด้านอีก 1 ชั้น (หรือเหล็กกล่องก่อสร้าง)

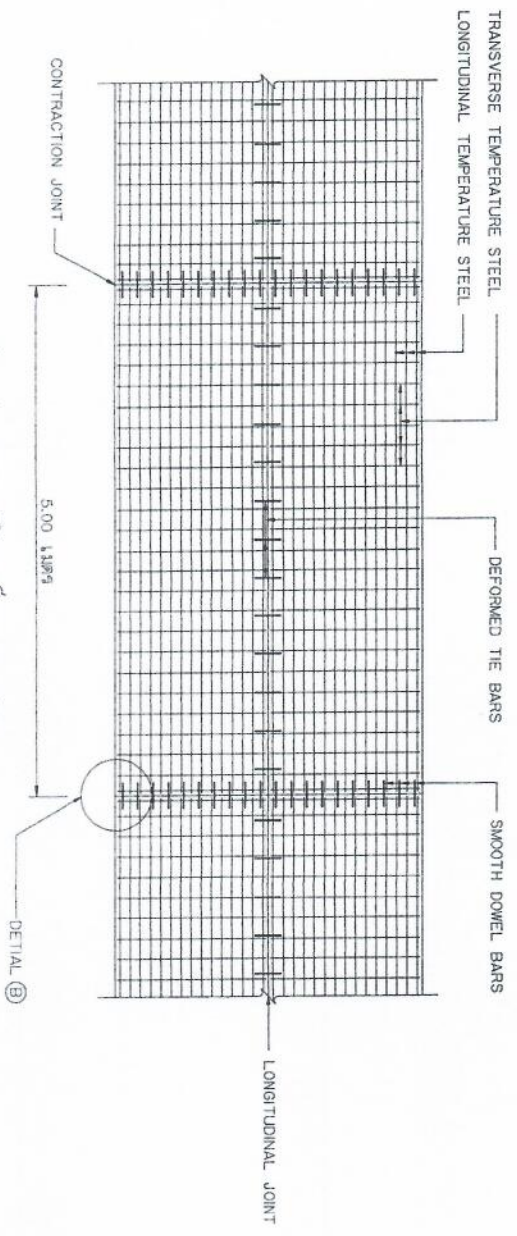
<b>กรมสนับสนุนบริการสุขภาพ กรุงเทพมหานคร</b>	
เอกสารที่	ร.31/น.ม./66
แบบอาหาร	แบบใช้ปรุงและบริโภคสุกหรืออาจรับประทานดิบ หรือใช้ประกอบอาหารและเครื่องดื่ม
เลขที่	น.ม.ร.บ.ร.ด.ร. ๓๒๒/๒๕๖๕
ชื่อ/นามสกุล	วิมล วัฒน
ตำแหน่ง	ผู้ช่วย/ผู้ช่วย
วันที่	๒๑/๑๑/๖๕
สถานที่	กรุงเทพฯ
วันที่	๒/๖
สถานที่	กรุงเทพฯ
วันที่	๒๑/๑๑/๖๕
สถานที่	กรุงเทพฯ







รูปตัดตามขวางตัวจตุรกรวย ค.ล.ล.



แปลนแสดงการเสริมเหล็กถาวร ค.ล.ล.



กรมพัฒนาวิศวกรรม  
กรุงเทพมหานคร

เอกสารเลขที่  
0.31/พ.บ./88

แบบอาคาร  
แบบที่ 1

วันที่  
6/9

วันที่  
21/12/88

วันที่  
8

วันที่  
8

วันที่  
8

วันที่  
8

วันที่  
8